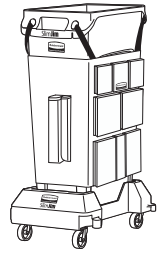




Slim Jim® Caddy Bag Assembly Guide

Guide D'assemblage Du Sac Range-Tout Slim Jim®

Guía De Montaje De La Bolsa Para Carro Slim Jim®



Parts Included: | Pièces incluses : | Piezas incluidas:



- (1) Slim Jim® Caddy Bag
Yellow: 2032951
Black: 2032939
- (1) Sac range-tout Slim Jim®
Jaune : 2032951
Noir : 2032939
- (1) Bolsa para carro Slim Jim®
Amarillo: 2032951
Negro: 2032939

Parts Required, NOT Included: | Pièces Requises, NON Incluses: | Piezas Necesarias, NO Incluidas:



FG354060GRAY

- (1) 23G Vented
Slim Jim® Container
- (1) Conteneur aéré
Slim Jim® de 23 G
- (1) Contenedor Slim Jim®
ventilado 23G



1980602

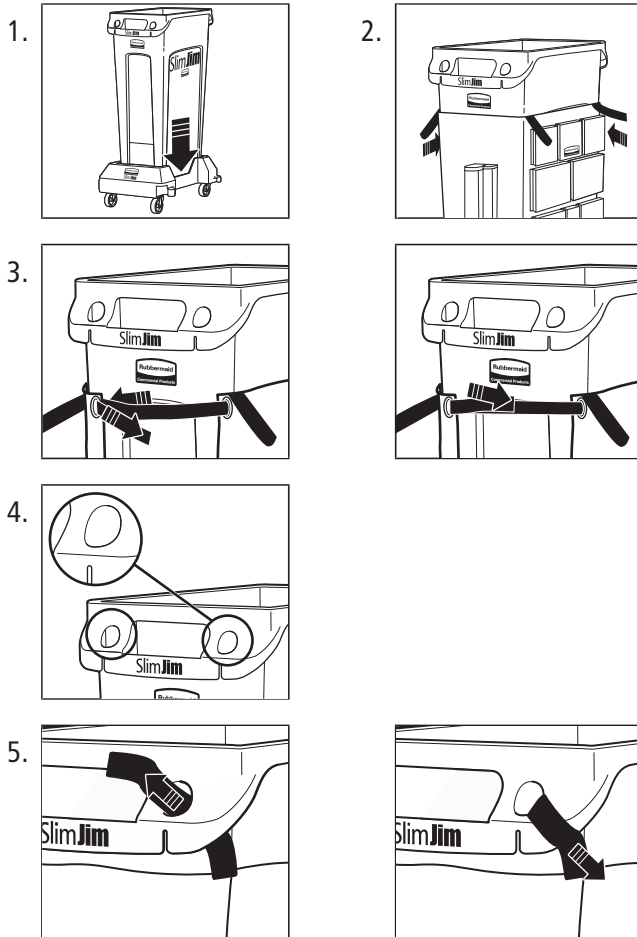
- (1) Slim Jim® Resin Trainable Dolly
- (1) Chariot connectable en résine Slim Jim®
- (1) Plataforma rodante adaptable
de resina Slim Jim®

OR
OU
O



1968468

- (1) Slim Jim® Single Stainless Steel Dolly
- (1) Chariot simple en inox Slim Jim®
- (1) Plataforma rodante de acero inoxidable simple Slim Jim®



Attach Caddy Bag to Container

1. Insert the container into the dolly, pushing down on the container until it fits securely in the dolly.
2. With the pockets facing outwards, wrap the Caddy Bag around the container, aligning the long sides of the Caddy Bag to the long sides of the container. Ensure that the seams of the Caddy Bag align with the corners of the container.
3. On the narrow end of the Caddy Bag without any pockets, run the long VELCRO® strap through the rivet directly across from it and securely attach using the VELCRO®. Repeat for the second VELCRO® strap. Tighten as necessary.
4. Identify the four circular cinch holes on the handles of the container.
5. Pull one of the four VELCRO® straps on the top of the Caddy Bag through the cinch hole above it and securely attach using the VELCRO®. Repeat on the remaining three cinch holes.

Attacher Le Sac Range-Tout Au Conteneur

1. Insérer le conteneur dans le chariot, appuyer sur le conteneur jusqu'à ce qu'il soit solidement fixé dans le chariot.
2. Avec les poches faisant face vers l'extérieur, envelopper le sac range-tout autour du conteneur, en alignant les côtés longs du sac range-tout aux côtés longs du conteneur. Veiller à ce que les coutures du sac s'alignent avec les coins du conteneur.
3. Sur l'extrémité étroite du sac range-tout sans poches, faire passer la grande sangle en VELCRO® directement à travers le rivet et fixer solidement à l'aide du VELCRO®. Répéter l'étape pour la deuxième sangle en VELCRO®. Resserrer si nécessaire.
4. Identifier les quatre trous circulaires pour les sangles sur les poignées du conteneur.
5. Tirer une des quatre sangles en VELCRO® sur le dessus du sac range-tout par le trou de fixation de la sangle et fixer solidement à l'aide du VELCRO®. Répéter l'étape pour les trois trous de fixation restants.

Instale La Bolsa Para Carro al Contenedor

1. Inserte el contenedor en la plataforma rodante y haga presión sobre él hasta que encaje firmemente en la plataforma.
2. Con los bolsillos hacia fuera, envuelva el contenedor con la bolsa para carro dejando alineados ambos lados de la bolsa con los laterales largos del contenedor. Asegúrese de que las costuras de la bolsa para carro se alineen con las esquinas del contenedor.
3. En el extremo estrecho sin bolsillos de la bolsa para carro, pase la correa de VELCRO® larga directamente por el remache y sujétela firmemente con el VELCRO®. Haga lo mismo con la segunda correa de VELCRO®. Ajuste según sea necesario.
4. Identifique los cuatro orificios circulares para cincha en las asas del contenedor.
5. Tire de una de las cuatro correas de VELCRO® de la parte superior de la bolsa para carro pasándola a través del orificio para cincha que está encima y sujétela con firmeza con el VELCRO®. Repita el procedimiento en los tres orificios para cincha restantes.